

باسمه تعالی

جمهوری اسلامی ایران

وزارت آموزش و پرورش

اداره کل آموزش و پرورش خراسان رضوی

RB11.TABAAR.COM

## دفترچه سؤالات

## آزمون پیشرفت تحصیلی

[دوره اول متوسطه]

مرحله دوم سال تحصیلی ۹۷-۱۳۹۶ (۹۷/۱/۲۸)

## پایه هشتم (نوبت صبح)

کد دفترچه : ۲

نام و نام خانوادگی :	کد داوطلبی :
----------------------	--------------

تعداد سؤال :	۷۵ سؤال	ساعت شروع :	۰۸:۰۰ صبح
مدت پاسخ گویی :	۷۰ دقیقه	ساعت پایان :	۰۹:۱۰ صبح

ردیف	عنوان درس	تعداد	از	تا	مدت
۱	قرآن	۵	۱	۵	۱۰ دقیقه
۲	پیام‌های آسمان	۷	۶	۱۲	۱۰ دقیقه
۳	عربی	۸	۱۳	۲۰	۱۰ دقیقه
۴	ریاضی	۱۵	۲۱	۳۵	۱۰ دقیقه
۵	فارسی	۱۵	۳۶	۵۰	۱۰ دقیقه
۶	علوم تجربی	۱۵	۵۱	۶۵	۱۰ دقیقه
۷	مطالعات اجتماعی	۱۰	۶۶	۷۵	۱۰ دقیقه

✓ به پاسخ‌های نادرست، نمره منفی تعلق نمی‌گیرد.  
✓ استفاده از ماشین حساب، مجاز نیست.

توجه :

نام درس: قرآن	تعداد سؤال: ۵
---------------	---------------

- ۱- کدام کلمات قرآنی، صحیح معنا شده است؟  
 (۱) أَحْكُم: قضاوت کن / فَطَرَ: پدید آورد  
 (۲) يَرْزُقُ: روزی داد/ يُؤَلِّجُ: داخل می کند  
 (۳) مُنِير: روشنی بخش / يَبْقِر: مژده دهنده  
 (۴) لَوْ: ای کاش / أَحْسَنَ: بهترین
- ۲- کدام ترکیب قرآنی زیر درست معنا شده است؟  
 (۱) قِيضَلَّكَ: پس گمراهت کرد.  
 (۲) وَهُمْ مُهْتَدُونَ: و آن ها هدایت شدگان اند.  
 (۳) اِثْقَى اللّٰهُ: تقوای خدا را پیشه کردند  
 (۴) عَمَّا يُشْرِكُونَ: از آنچه شرک می ورزید.
- ۳- در آیه «يُولِجُ اللَّيْلُ فِي النَّهَارِ وَيُؤَلِّجُ النَّهَارُ فِي اللَّيْلِ» به کدام پدیده اشاره دارد؟  
 (۱) آفرینش آسمان ها (۲) آفرینش زمین (۳) شب و روز (۴) باران
- ۴- معنای صحیح عبارت قرآنی « هَلْ مِنْ خَالِقٍ غَيْرِ اللّٰهِ » در کدام گزینه آمده است؟  
 (۱) آیا هیچ خالقی جز خدا هست؟  
 (۲) چه کسی بهتر از خدا آفریننده است؟  
 (۳) آیا خالقی جز خدا نیست؟  
 (۴) چه کسی غیر از خدا آفریننده است؟
- ۵- معنای کدام ترکیب قرآنی با دیگر ترکیب ها ناهماهنگ است؟  
 (۱) اَنْ اَتَلُوْا (۲) اَنْعَمْتَ عَلٰی (۳) لِيَعْلَمُوْا (۴) اَنْ اَشْكُرَ نِعْمَتَكَ

نام درس: پیام های آسمان	تعداد سؤال: ۷	RB1.TABAAR.COM
-------------------------	---------------	----------------

- ۶- امام علی (علیه السلام) در نامه اش به امام حسن (علیه السلام) از آن به عنوان «کلید گنجینه های خداوند در دست بندگان» یاد کرده است؟  
 (۱) دعا (۲) علم آموزی (۳) اخلاق شایسته (۴) وفای به عهد
- ۷- کدام یک از فواید و ثمرات کار کردن به شمار نمی رود؟  
 (۱) مشارکت در امور خیر (۲) جرائم و تخلفات اجتماعی (۳) جرایم و تخلفات اجتماعی (۴) بی نیازی از مردم
- ۸- بهترین راه درمان غیبت چیست؟  
 (۱) نشان دادن واکنش در برابر غیبت کننده (۲) بازگو کردن کار ناپسند اشخاص، برای دیگران (۳) دور کردن کینه از خود و دیگران (۴) غفلت نکردن از عیوب خود و برطرف کردن آن ها
- ۹- با توجه به فرموده حضرت علی (علیه السلام)، چه عاملی انسان را به سوی کارهای نیک و عمل به آن فرامی خواند؟  
 (۱) عفو و گذشت (۲) تفکر و اندیشیدن (۳) استفاده از فرصت عمر (۴) دقت در انتخاب دوست
- ۱۰- مفهوم آیهی شریفه « وَ كَلُوا وَ اشْرَبُوا وَ لَا تُسْرِفُوا، اِنَّهُ لَا يُحِبُّ الْمُسْرِفِيْنَ » چیست؟  
 (۱) رضایت خداوند، در بی توجهی ما به دنیاست.  
 (۲) قرآن، محروم کردن بدون دلیل از نعمت ها را توبیخ کرده است.  
 (۳) استفاده صحیح و به اندازه از نعمت ها، مورد تأیید دین الهی است.  
 (۴) هراندازه و هر طور که بخواهیم، می توانیم از اموال حلال استفاده کنیم.
- ۱۱- مهم ترین پیامد و نتیجه بی توجهی به حجاب چیست؟  
 (۱) ناامنی و مورد آزار قرار گرفتن (۲) کم ارزش شدن زن در جامعه (۳) ایجاد غم و اندوه و اضطراب (۴) دور شدن از خداوند
- ۱۲- بر اساس سخن پیامبر اکرم (صلی الله و علیه و آله) بخشی از ثواب همه ی نماز گزاران، سهم ..... است.  
 (۱) مؤذن (۲) امام جماعت (۳) مجاهدان (۴) معصومین علیهم السلام

نام درس: عربی	تعداد سؤال: ۸
---------------	---------------

- ۱۳- معنای واژهی مشخص شده در عبارت «الایرانیون حَمَموا اللُّقَّةَ العَرَبِيَّةَ کَثِیراً» کدام است؟  
 (۱) خدمت می کنند (۲) خدمت کردند (۳) خدمت کردند (۴) خدمت خواهند کرد

۱۴- در کدام گزینه، کلمه‌های کنار هم از نظر معنا با یکدیگر ناهم‌انگ هستند؟

- (۱) اَسْبُوعٌ - یَوْمٌ - شَهْرٌ - سَنَةٌ  
 (۲) قَرْسٌ - سِنْجَابٌ - عُصْفُورٌ - بَقْرَةٌ  
 (۳) شُرْطَىٌّ - سَائِقٌ - طَبَّاحٌ - حَدَّادٌ  
 (۴) مدرسه - میهنه - مختیر - حَظَب

۱۵- کدام عبارت صحیح ترجمه شده است؟

- (۱) قَمَرَةٌ الْعَقْلِ مُدَارَةٌ النَّاسِ . ارزش عقل، مدارا کردن مردمان با ما است.  
 (۲) الْغَزَالَةُ الصَّغِيرَةُ مَا يَبْسُتُ فَمَا هَدَتْ حَمَامَةٌ وَ سَأَلْتُهَا . آهوی کوچک ناامید نشد پس کبوتری را دید و پرسید.  
 (۳) لِكُلِّ شَيْءٍ طَرِيقٌ وَ طَرِيقُ الْجَنَّةِ الْعِلْمُ . برای هر چیزی راهی وجود دارد و راه بهشت عمل کردن است.  
 (۴) صَاحِبُ الْمَرْزَعَةِ ظَلَبَ الْمُسَاعِدَةَ مِنْ أَقْرَبَائِهِ . صاحب مزرعه خواست تا از نزدیک به همسایگانش کمک کند.

۱۶- کدام پاسخ برای عبارت ( أَيُّهَا الطَّلَابُ: هَلْ أَنْتُمْ تَفْعَلُونَ وَاجِبَكُمْ؟ ) مناسب است.

- (۱) نَعَمْ، نَحْنُ نَفْعَلُ وَاجِبَنَا  
 (۲) نَعَمْ، أَنْتُمْ تَفْعَلُونَ وَاجِبَكُمْ  
 (۳) نَعَمْ، أَنْتُمْ تَفْعَلُونَ وَاجِبَكُمْ  
 (۴) نَعَمْ، هُوَ يَفْعَلُ وَاجِبَهُ

۱۷- کدام جمله از نظر معنا و نگارش برای تصویر مقابل مناسب‌تر است؟



- (۱) الْفَلَّاحُ تَرْزَعُ الْقَمْحَ وَ يَحْصُدُ الرَّزْزَ  
 (۲) الرَّجُلَانِ تَعْمَلُ فِي الْمَرْزَعَةِ  
 (۳) هُوَ يَحْصُدُ الْقَمْحَ فِي التَّرزَعَةِ  
 (۴) الرَّجُلَانِ تَرْزَعَانِ الْقَمْحَ.

۱۸- کدام فعل برای جای خالی جمله‌ی ( يَارَ مِيْلَاقِي اِلَى اَيْنَ ..... بَعْدَ اَسْبُوعَيْنِ؟ ) مناسب‌تر است؟

- (۱) سَتَذْهَبِينَ  
 (۲) فَيَهْمَنَ  
 (۳) تَقْدِيرِينَ  
 (۴) ذَهَبْتَ

۱۹- در کدام گزینه مفهوم عبارت با کلمه‌ی مقابلش ارتباط ندارد؟

- (۱) أَكْثَرُ خَطَايَا ابْنِ آدَمَ فِيهِ = اللِّسَانُ  
 (۲) جِسَامٌ قَاطِعٌ = الْعَقْلُ  
 (۳) مِفْتَاحُ الْعِلْمِ = السُّؤَالُ  
 (۴) مَوْتُ الْأَحْيَاءِ = الْأَدَبُ

RB1.TABAAR.COM

۲۰- معنای کدام عبارت پرستی صحیح‌تر است؟

- (۱) أَلَنْتُمْاعْرِفَانِهْمَا؟ - آیا شما آن‌ها را می‌شناسید؟  
 (۲) كَمْ يَوْمًا نَبْقَى؟ - چند روز باقی مانده است؟  
 (۳) لِمَنْ تَفْشِخُ هَذِهِ الْوَصْفَةَ؟ - برای چه این نسخه را توضیح می‌دهی؟  
 (۴) مَتَى يَقْدِرُ الْإِنْسَانُ عَلَى كُلِّ شَيْءٍ؟ - چگونه انسان بر انجام هر کاری قادر است؟

نام درس: ریاضی

تعداد سؤال: ۱۵

۲۱- چند عدد صحیح بین ۵- و ۳ وجود دارد؟

- (۱) ۵  
 (۲) ۶  
 (۳) ۷  
 (۴) ۸

۲۲- حاصل عبارت روبرو به کدام گزینه نزدیکتر است؟

- (۱) ۱۴-  
 (۲) ۱  
 (۳) ۳  
 (۴) ۲

۲۳- کدام یک از عددهای زیر را در جای خالی قرار دهیم تا تساوی  $(\square, 6) = 1$  درست باشد؟

- (۱) ۲۱  
 (۲) ۳۲  
 (۳) ۵۱  
 (۴) ۷۷

۲۴- عددی بین ۱۳۰ و ۱۵۰ انتخاب کرده‌ایم. با استفاده از روش غربال برای این که بفهمیم اول است یا نه، حداکثر چند تقسیم باید انجام دهیم؟

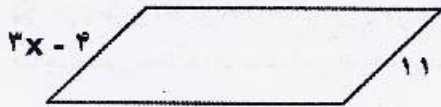
- (۱) ۴  
 (۲) ۵  
 (۳) ۶  
 (۴) ۷

۲۵- کدام گزینه در مورد شکل روبه‌رو درست است؟



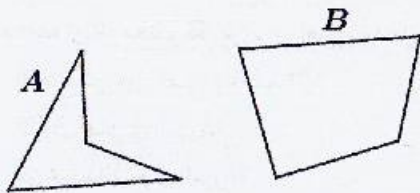
- (۱) مرکز تقارن دارد - بی‌شمار محور تقارن دارد
- (۲) مرکز تقارن دارد - ۳ محور تقارن دارد
- (۳) مرکز تقارن ندارد - محور تقارن ندارد
- (۴) مرکز تقارن ندارد - ۲ محور تقارن دارد

۲۶- در متوازی‌الاضلاع روبه‌رو مقدار کدام  $x$  است؟



- (۱) ۴
- (۲) ۵
- (۳) ۶
- (۴) ۷

۲۷- نسبت مجموع زوایای داخلی شکل  $A$  به شکل  $B$  برابر است با:



- (۱)  $\frac{3}{4}$
- (۲)  $\frac{1}{2}$
- (۳)  $\frac{2}{3}$
- (۴) ۱

۲۸- کدام یک از رابطه‌های زیر درست است؟

(۲)  $(a+6)(a-6) = a^2 - 6a - 36$

(۱)  $(a+2)(a+1) = a^2 + 3a + 2$

(۴)  $3y(2x-5y) = 6xy - 15y$

(۳)  $(x+y)(x+y) = 2x + 2y + xy$

۲۹- اگر عبارت  $3^x \times 2^y - 3^x \times 2^z$  را به ضرب تبدیل کنیم، حاصل برابر است با:

(۴)  $x(2^y - 2^z)$

(۳)  $3^x(2^y - 2^z)$

(۲)  $2(3^x - 3^z)$

(۱)  $3^x(y-z)$

۳۰- ۸ برابر عددی به اضافه ۷ مساوی ۶۳ شده است. آن عدد چند است؟

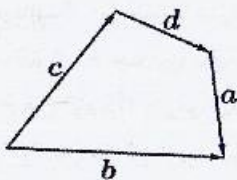
(۴) ۹

(۳) ۸

(۲) ۷

(۱) ۶

۳۱- در شکل روبه‌رو کدام بردار، حاصل جمع ۳ بردار دیگر است؟



(۱)  $\vec{a}$

(۲)  $\vec{b}$

(۳)  $\vec{c}$

(۴)  $\vec{d}$

$\begin{bmatrix} -۴ \\ ۲ \end{bmatrix} - ۲\vec{x} = ۲\vec{i} - ۲\vec{j}$

۳۲- در معادله مقابل، مختصات  $\vec{x}$  کدام گزینه است؟

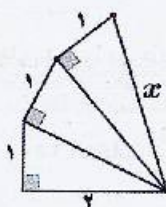
(۴)  $\begin{bmatrix} -۶ \\ ۴ \end{bmatrix}$

(۳)  $\begin{bmatrix} ۳ \\ -۲ \end{bmatrix}$

(۲)  $\begin{bmatrix} ۶ \\ -۴ \end{bmatrix}$

(۱)  $\begin{bmatrix} -۳ \\ ۲ \end{bmatrix}$

۳۳- مقدار  $x$  کدام است؟



(۱)  $\sqrt{5}$

(۲)  $\sqrt{6}$

(۳)  $\sqrt{7}$

(۴)  $\sqrt{8}$

۳۴- بیست و هفت برابر عدد ۹<sup>۷</sup> کدام گزینه است؟

- (۱) ۲۷۷ (۲) ۳۱۰ (۳) ۳۱۷ (۴) ۲۷۵

۳۵- مقدار عددی عبارت مقابل به ازای  $a = 6$  و  $b = -2$  برابر است با:

$$2(a+b^2) + \frac{2}{b}$$

- (۱) ۱۹ (۲) ۲۰ (۳) ۲۹ (۴) ۴۰

نام درس: فارسی

تعداد سؤال: ۱۵

۳۶- معنی کدام واژه درست است؟

- (۱) زایا: خلاقیت (۲) حماسه: سرکشی (۳) گوهر: اصل (۴) شگرف: تعجب

۳۷- معنای واژه مشخص شده در کدام گزینه نادرست است؟

- (۱) به حلاوت بخورم زهر که شاهد ساقی است (شیرین)  
(۲) کرد او اندر غزایش کاهلی (پیکار)  
(۳) حیف است طابری چو تو در خاکدان غم (پرنده)  
(۴) آل احمد همه عطشان ز بزرگ و کوچک (تشنه)

۳۸- املاي کدام گزینه با توجه به معنای آن درست است؟

- (۱) حنجار: رفتار (۲) بحر: دریا (۳) فروق: روشنایی (۴) فظیلت: برتری

۳۹- در کدام گزینه نادرستی املايي وجود دارد؟ (تشديد جزو غلط املايي به شمار نمی آید)

- (۱) توبه این سرزمین بی حاصل شادی و طراوت بخشیده‌ای.  
(۲) اما اندوه تشنه‌گی راه، او را از پای درآورده بود.  
(۳) سنگ با بی‌صبری در انتظار بازگشت سنجاقک بود.  
(۴) سرش را آهسته بالا آورد و به بونه خار نگاه کرد.

۴۰- شخصیت ادبی کدام گزینه به درستی معرفی شده است؟

- (۱) بزرگ‌ترین غزل‌سرای تاریخ ادبیات ایران که در اوایل قرن هشتم هجری در شیراز متولد شد و به لسان‌الغیب معروف بود. (سعدی)  
(۲) استاد دانشگاه و شاعر معاصر پس از انقلاب، از آثار او «آینه‌های ناگهان» و «دری به خانه خورشید» را می‌توان نام برد. (قیصر امین‌پور)  
(۳) شاعر و نویسنده قرن نهم هجری است. «هفت اورنگ» را به تقلید از گلستان سعدی نگاشته است. (نورالدین عبدالرحمان جامی)  
(۴) نویسنده و پژوهشگر معاصر در حوزه معارف اهل بیت (ع) است. «پیام‌آور محبت» و «حسن ششم» از آثار اوست. (محمود حکیمی)

۴۱- با توجه به بیت زیر، نقش دستوری ضمیر «ش» در واژه «شکرگزاریش» چیست؟

- «آمد آن شکرگزاریش به گوش / گفت کای پیر خرف گشته خموش»  
(۱) نهاد (۲) مفعول (۳) مضاف‌الیه (۴) متمم

۴۲- در کدام گزینه، وابسته پسین (صفت بیانی) وجود دارد؟

- (۱) نوجوانان شاداب و جوانان سرزنده و پاک‌آیین میهن، همانند قلل استوار و پایدارند.  
(۲) سربازان ایران، در برابر تازش دشمن به لطف پروردگار، حماسه‌ها آفریدند.  
(۳) ایران، سرزمینی که دین و زبان و فرهنگ و جسم و جان من و تو در آن پرورش یافته است.  
(۴) اگرچه در طول تاریخ، ستم‌ها دیده‌اند؛ اما هرگز ایمان، عزت و اراده خود را از دست نداده‌اند.

۴۳- 'رایه ادبی مقابل کدام گزینه نادرست می‌باشد؟

- (۱) یکی را به سر برنهد تاج بخت / یکی را به خاک اندر آرد ز تخت (کنایه)  
(۲) پرستار امرش همه چیز و کس / بنی‌آدم و مرغ و مور و مگس (واج‌آرایی)  
(۳) بشر ماورای جلالش نیافت / بصر منتهای جمالش نیافت (جناس)  
(۴) تأمل در آینه دل کنی / صفایی به تدریج حاصل کنی (تشخیص)

۴۴- کدام گزینه از مثنوی‌های فارسی به شمار می‌رود؟

- (۱) شاهنامه (۲) پریشان (۳) گلستان (۴) منشآت

۴۵- همه آرایه‌های ادبی از بیت زیر دریافت می‌شود به جز گزینه... «چشم دل باز کن که جان بینی / آن چه نادیدنی است آن بینی»

- (۱) تشخیص (۲) جناس (۳) تضاد (۴) واج‌آرایی

۴۶- لحن خوانش شعر «یاد حسین (ع)» چگونه است؟

- (۱) حماسی (۲) توصیفی (۳) سوگوارانه (۴) تعلیمی

۴۷- مفهوم کنایی کدام گزینه نادرست است؟

- (۱) قند در دل کسی آب کردن: کسی را خوش حال کردن
- (۲) خون دل خوردن: غصه خوردن
- (۳) بر کسی دست یافتن: پیروز شدن
- (۴) رخس پندار راندن: مغرور و متکبر بودن

۴۸- کدام مورد از درس های بهلول به جنید نیست؟

- (۱) خوردن لقمه حلال
- (۲) خلوص نیت و پاکی دل
- (۳) کم خوردن و به موقع سخن گفتن
- (۴) رضای خدا و ذکر حق

۴۹- مفهوم کدام بیت با بیت های دیگر تفاوت دارد؟

- (۱) ای نام تو بهترین سرآغاز / بی نام تو نامه کی کنم باز
- (۲) ای هست کن اساس هستی / کوه ز درت درازدستی
- (۳) اول دفتر به نام ایزد دانا / صانع و پروردگار حی توانا
- (۴) ای نام نکوی تو سردفتر دیوان ها / وی طلعت روی تو زینت ده عنوان ها

۵۰- کدام بیت با مفهوم عبارت «الأعمال بالنیات» مناسبت ندارد؟

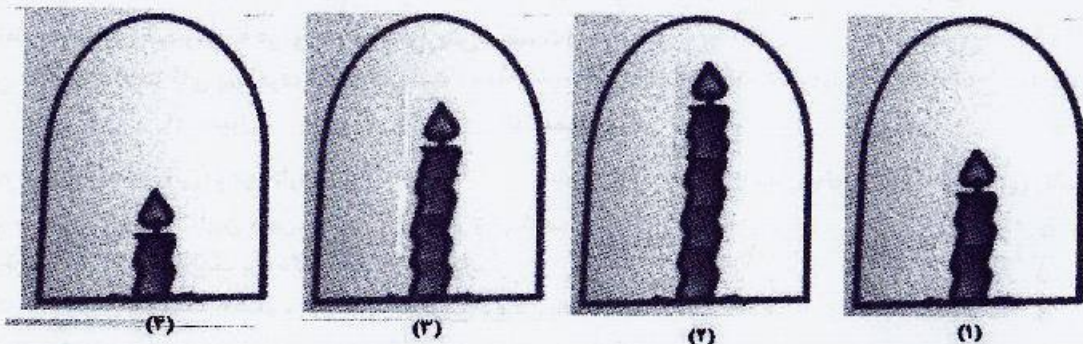
- (۱) شیر حقم، نیستم شیر هوا / فعل من بر دین من باشد گوا
- (۲) گفت من تیغ از بی حق می زنم / بنده حقم نه مأمور تنم
- (۳) از علی آموز اخلاص عمل / شیر حق را دان منزه از دغل
- (۴) گفت بر من تیغ تیز افراشتی / از چه افکندی مرا بگذاشتی

تعداد سؤال: ۱۵	<b>علوم تجربی</b>
----------------	-------------------

۵۱- در کدام گزینه به ترتیب ترکیب، مخلوط همگن و مخلوط ناهمگن آمده است؟

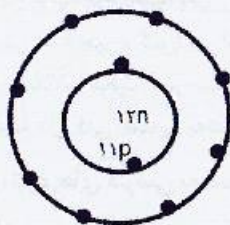
- (۱) آب مقطر، آب نمک، فولاد
- (۲) آب مقطر، فولاد، شربت معده
- (۳) آب پرتقال، شکر، آب لیمو
- (۴) آب پرتقال، آب نمک، هوا

۵۲- مطابق شکل، شمع های روشن را در زیر چهار ظرف با حجم های برابر قرار داده ایم، کدام شمع دیرتر از بقیه خاموش می شود؟



- (۱) ۱
- (۲) ۲
- (۳) ۳
- (۴) ۴

۵۳- شکل روبرو، ساختار، ذره A را بر اساس مدل بور نشان می دهد، کدام گزینه این ذره را به درستی معرفی می کند؟



- (۱) ذره A یک الکترون گرفته است و یون منفی است.
- (۲) اتم A دارای عدد اتمی ۱۱ و عدد جرمی ۲۲ است.
- (۳) اتم A در لایه آخر خود دارای دو الکترون است.
- (۴) ذره A یک الکترون از دست داده است و یون مثبت است.

۵۴- اگر مفاهیم ستون (الف) به عبارات ستون (ب) مرتبط کنیم، کدام مفهوم در ستون (الف) باقی می ماند؟

الف	ب
ساقه مغز	• این قسمت از دستگاه عصبی در افراد بندباز تقویت شده است.
نخاع	• فعالیت های ارادی بدن را کنترل می کند.
مخ	• اطلاعات را به مغز و فرمان های مغز را به اندام ها می رساند.
مخچه	

(۱) ساقه مغز (۲) نخاع (۳) مخ (۴) مخچه

۵۵- بر اساس آنچه در مورد اندام های حسی می دانید، کدام گزینه درست است؟

- (۱) هر محرکی در هر جای از بدن ما احساس می شود.  
 (۲) مرکز حس بویایی در قسمت پس سری قشر مخ قرار دارد.  
 (۳) گیرنده های استوانه ای شبکه چشم، دید سیاه و سفید دارند.  
 (۴) مزه غذاهای خیلی داغ توسط حس چشایی احساس می شود.

۵۶- در شکل مقابل، کدام عبارت در مورد عملکرد ماهیچه ها درست بیان شده است؟

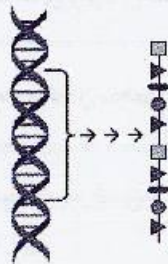


- (۱) ماهیچه سه سر، در حال انقباض است.  
 (۲) ماهیچه دو سر، در حالت استراحت است.  
 (۳) با انقباض ماهیچه دو سر، استخوان ساعد را به طرف بالا خم می کند.  
 (۴) با انقباض ماهیچه سه سر، استخوان ساعد را به طرف بالا می کند.

۵۷- هورمون های کدام غده بدن انسان، فرآیندهایی را کنترل می کنند که نتیجه آن ها تولید و ذخیره انرژی در یاخته های بدن است؟

- (۱) هیپوفیز (۲) پاراتیروئید (۳) پانکراس (۴) تیروئید

۵۸- بهترین نکته ای که این شکل به ما نشان می دهد، کدام است؟



- (۱) ژن ها دستورهای برای ساخت پروتئین دارند.  
 (۲) ژن ها را می توان از جاننداری به جاندار دیگر منتقل کرد.  
 (۳) پروتئین ها در همه یاخته ها ، بافت ها و اندام های بدن وجود دارد.  
 (۴) ژن تنها عامل تعیین کننده صفات نیست.

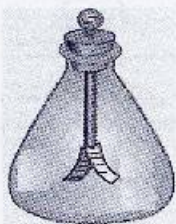
۵۹- تولیدمثل در باکتری، مخمر و کپک نان به ترتیب از راست به چپ چگونه است؟

- (۱) قطعه قطعه شدن، جوانه زدن، قطعه قطعه شدن  
 (۲) دوتیم شدن، جوانه زدن، قطعه قطعه شدن، جوانه زدن  
 (۳) دوتیم شدن ، جوانه زدن، هاگزایی  
 (۴) قطعه قطعه شدن ، قلمه زدن، هاگزایی

۶۰- مهره دارانی که لقاح خارجی دارند نسبت به مهره دارانی که لقاح داخلی دارند، .....

- (۱) چندین برابر کامه (گامت) تولید می کنند.  
 (۲) بهتر از زاده های خود مراقبت می کنند.  
 (۳) احتمال زنده ماندن زاده های آن ها بیشتر است.  
 (۴) نیاز کمتری به تولید کامه (گامت) دارند.

۶۱- کره باردار A با بار مثبت را به کلاهک برق نمای که دارای بار منفی است، نزدیک می کنیم، در ورقه های الکتروسکوپ چه اتفاقی می افتد؟

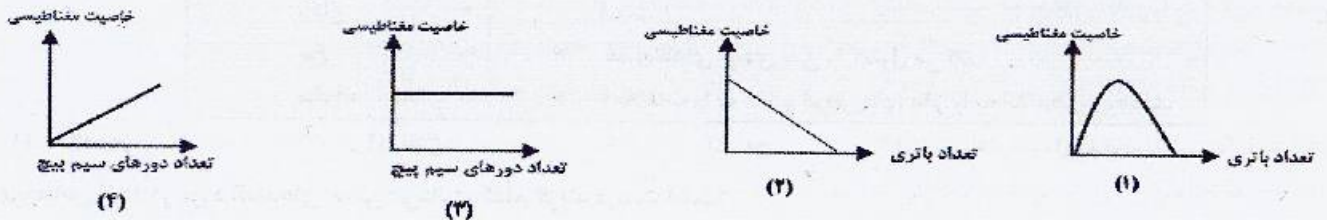


- (۱) ورقه های الکتروسکوپ از هم دورتر می شوند.  
 (۲) ورقه های الکتروسکوپ به هم نزدیک می شوند.  
 (۳) برای ورقه های الکتروسکوپ، هیچ اتفاقی نمی افتد.  
 (۴) بار منفی ورقه های الکتروسکوپ، بیشتر می شود.

۶۲- دوسر یک لامپ به ولتاژ ۲۲۰ ولت وصل است. اگر مقاومت لامپ ۴۴۰ اهم باشد، چند آمپر جریان الکتریکی از لامپ می‌گذرد؟

- (۱) ۲ آمپر (۲) ۰/۵ آمپر (۳) ۰/۲ آمپر (۴) ۰/۴۴ آمپر

۶۳- کدام نمودار، عملکرد عوامل مؤثر بر خاصیت مغناطیسی آهن ربای الکتریکی را درست نشان می‌دهد؟



- (۱) ۱ (۲) ۲ (۳) ۳ (۴) ۴

۶۴- مطالعه مقاطع نازک کانی‌ها به وسیله میکروسکوپ جزء کدام خواص کانی‌ها محسوب می‌شود؟

- (۱) فیزیکی (۲) نوری (۳) شیمیایی (۴) الکتریکی

۶۵- همهی گزینه‌های زیر به جز گزینه ..... از ویژگی سنگ‌های آذرین می‌باشند.

- (۱) معمولاً دارای بلور هستند. (۲) نسبتاً سخت و محکم هستند. (۳) از انجماد ماگما به وجود می‌آیند. (۴) دارای فسیل هستند.

نام درس :	مطالعات اجتماعی	تعداد سؤال:	۱۰
-----------	-----------------	-------------	----

۶۶- امضای استوارنامه سفیران کشورمان ، توسط چه کسی صورت می‌گیرد؟

- (۱) رئیس‌جمهور (۲) رهبر (۳) رئیس مجلس شورای اسلامی (۴) رئیس قوه قضاییه

۶۷- پرخاشگری و نزاع ، نتیجه چیست؟

- (۱) عدم آموزش درست (۲) بلوغ (۳) مهار نکردن خشم (۴) اعتیاد

۶۸- کدام یک از سلسله‌های زیر ، ریشه و تبار ایرانی نداشتند؟

- (۱) طاهریان (۲) علویان (۳) آل بویه (۴) سامانیان

۶۹- علت اصلی شهرت سلطان محمود غزنوی در تاریخ چیست؟

- (۱) فتح هندوستان (۲) شکست رومیان (۳) تخریب معبد سومنات (۴) گسترش قلمرو غزنویان

۷۰- مدارس نظامیه توسط چه کسی تأسیس شد؟

- (۱) امام محمد غزالی (۲) عمیدالملک کندری (۳) سلطان جلال‌الدین (۴) خواجه نظام الملک

۷۱- حکومت ایلخانان توسط چه کسی تأسیس شد؟

- (۱) هلاکوخان (۲) ابوسعید (۳) چنگیز (۴) تیمور

۷۲- شاهرخ پسر تیمور کدام شهر را به پایتختی انتخاب کرد؟

- (۱) زنجان (۲) هرات (۳) تبریز (۴) مراغه

۷۳- قاره آسیا از طرف جنوب به کدام اقیانوس محدود می‌شود؟

- (۱) آرام (۲) اطلس (۳) هند (۴) منجمد شمالی

۷۴- بیشتر جمعیت قاره آسیا را چه نژادی تشکیل می‌دهد؟

- (۱) سفیدپوست (۲) سیاه‌پوست (۳) دورگه (۴) زردپوست

۷۵- کدام کشور در آسیای جنوب غربی ، از نظر وسعت و جمعیت مقام دوم را دارد؟

- (۱) عربستان (۲) ایران (۳) ترکیه (۴) عراق